

NAI PROTEC

PROTECCIONES TEMPORALES PROFESIONALES

PRESENTAMOS

LOS NUEVOS TABLEROS DE GRAN PROTECCIÓN TRANSPIRABLES

Fabricados exclusivamente

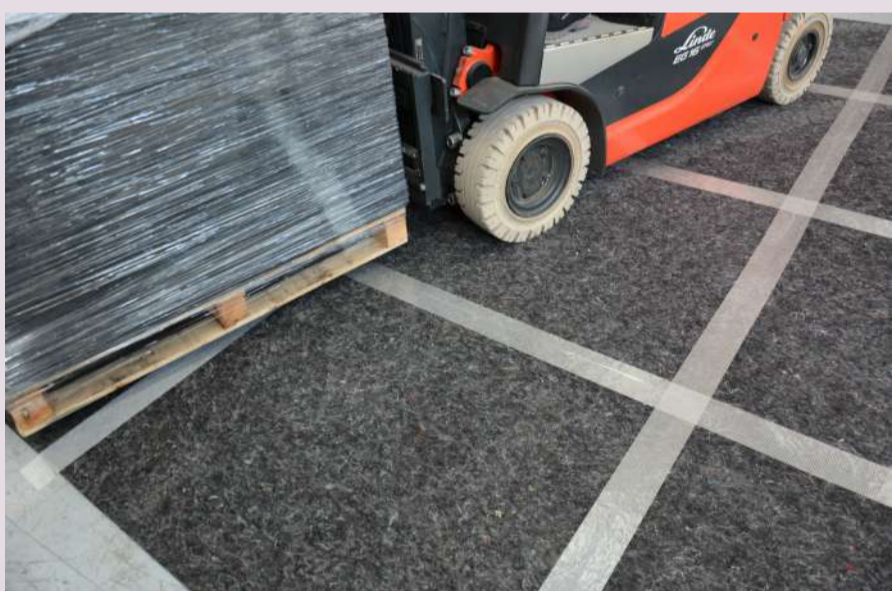
Grosor: 5mm
Ref. NAI 133

Para proteger fácilmente los pavimentos en la gran obra

Permiten el tráfico constante de maquinaria y la instalación de puntales

☆ LOS TABLEROS NAIPROTEC TRANSPIRABLES

- ☆ Están diseñados y fabricados con diferentes tipos de fibras recicladas y compactadas térmicamente.
- ☆ Su transpirabilidad permite proteger las soleras durante los días que tarda el proceso de curación, adelantando con ello los plazos de construcción.
- ☆ Tienen la flexibilidad y dureza necesaria para que no se rompan con el paso de maquinaria.
- ☆ Protegen los pavimentos durante toda la obra del tráfico de las maquinarias que se utilizan (siempre que no excedan de un peso total de 20.000 kg y no pasen de una velocidad máxima de 5 km/h.).
- ☆ Su alto grado de absorción a los impactos permite instalar puntales y proteger la solera al retirarlos.
- ☆ Protege constantemente el paso y la circulación de los diferentes gremios, dentro de las grandes obras.
- ☆ Protege contra rayas, líquidos y demás suciedades en la gran obra.
- ☆ No se requiere poner nada debajo del tablero ya que su composición no raya, ni mancha los pavimentos.
- ☆ Nuestros tableros no se alabeen ni se rompen con las diferentes humedades de la obra.
- ☆ El precintado de las uniones de un tablero con otro se realizan fácilmente con nuestra cinta especial (Ref. [NAI 71](#)) de gran anchura (100 mm), que incorpora un adhesivo extra fuerte y reforzada con fibras de vidrio anti-tracción para soportar el paso del tráfico de las máquinas.
- ☆ Disponemos de un aplicador de cintas, especial para precintar uniones en las grandes obras (Ref. [NAI APLICADOR](#)).
- ☆ Su instalación y desinstalación, puede ser realizada fácilmente por cualquier persona, con un rendimiento superior a los 600 m² instalados durante una sola jornada diaria de trabajo.
- ☆ No reparte cargas.
- ☆ Permite ser reutilizado varias veces.
- ☆ Medidas: 1200 mm x 1000 mm.
- ☆ Grosor: 5 mm
- ☆ Alto gramaje: 1400g/m²
- ☆ Fabricado en la UE.



Proteger eficazmente las grandes obras con nuestros tableros de fibras recicladas, supone un 60% menos de costes finales, frente a los tableros aglomerados

PÍDANOS MÁS INFORMACIÓN Y LE ASESORAREMOS

☎ 34 948 330 152
info@naiprotec.com

☎ 34 620 672 352
www.naiprotec.com