

INFORMACIÓN

SOBRE LA UTILIZACIÓN DE PROTECCIONES TEMPORALES Y CINTAS PROFESIONALES TRASPIRABLES, PARA PROTEGER EL HORMIGÓN VISTO Y OTROS PAVIMENTOS QUE NECESITEN EVAPORAR LA HUMEDAD

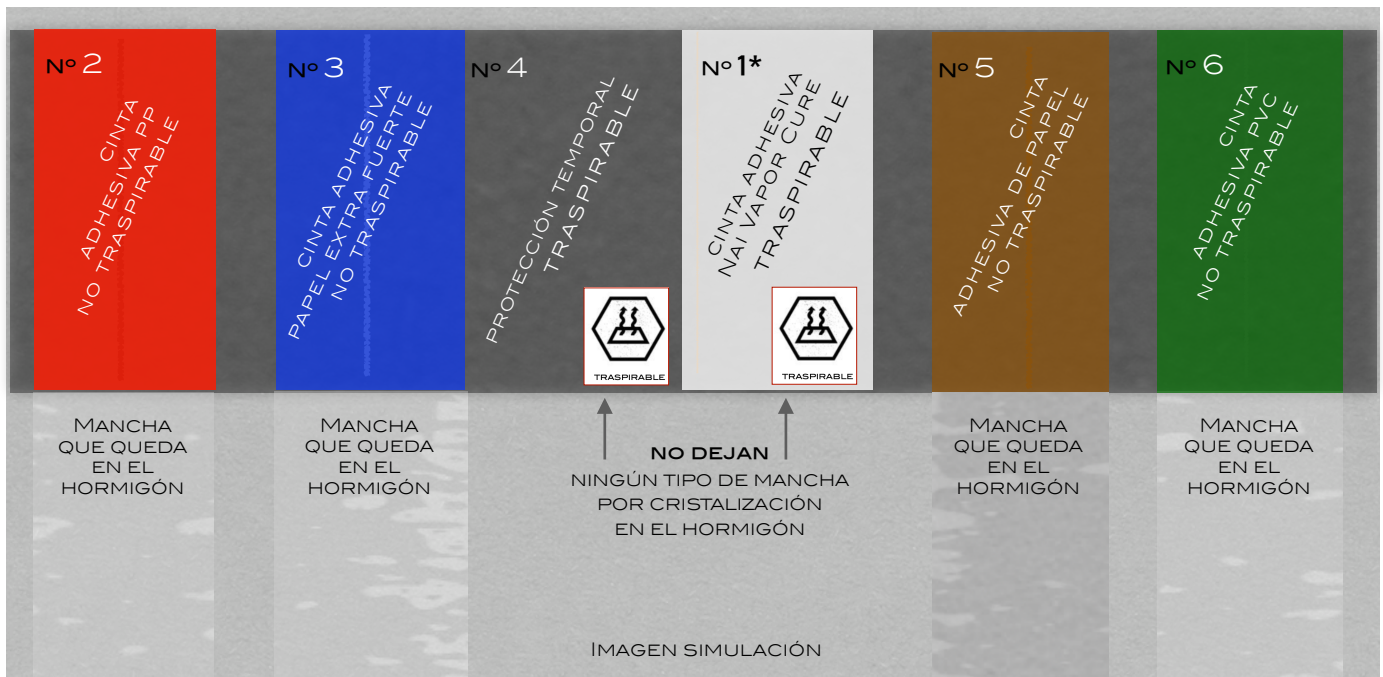
VENTAJAS DE UTILIZAR PROTECCIONES Y CINTAS PROFESIONALES TRASPIRABLES

La imagen Nº1* (Nai Vapor Cure), es una cinta profesional traspirable que deja evaporar las humedades y no crea manchas por cristalización en la curación del hormigón visto y en otros pavimentos que necesiten transpirar las humedades.

La imagen Nº4 es una de nuestras protecciones traspirable que deja evaporar las humedades y no deja crear manchas por cristalización en la curación del hormigón visto y en otros pavimentos que necesiten transpirar las humedades.

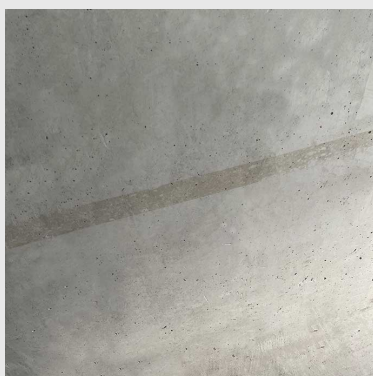
La cinta adhesiva Nai Vapor Cure (Nº 1*) está fabricada con tecnología Vapor-Cure®, que previene de las líneas que se marcan en el hormigón visto al dejar pasar la humedad durante el proceso de curación.

Está diseñada exclusivamente para realizar uniones traspirables en todas nuestras protecciones temporales traspirables, permitiendo que las humedades del hormigón y otros tipos de superficies que necesiten ser curados se evaporen y no cristalicen en los pavimentos o suelos donde puedan dejar manchas.



Los cintas adhesivas no traspirables como las de los números 2, 3, 5, 6 y 7 son las que crean manchas en los diferentes suelos y pavimentos al no dejar evaporar las humedades (ver imágenes).

ESTE TIPO DE MANCHAS SON LAS MÁS COMUNES AL UTILIZAR MATERIALES DE PROTECCIÓN Y CINTAS ADHESIVAS NO TRASPIRABLES



IMÁGENES REALES

Nº 7

