

PROTECCIÓN TEMPORAL MULTIUSOS

FABRICADA CON RETARDANTE AL FUEGO 
(BAJO NORMA NFPA-701)

NAI AQUASHIELD 1

UNA PROTECCIÓN TEMPORAL DE SUPERFICIES DE NUEVA GENERACIÓN.

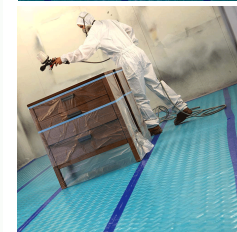
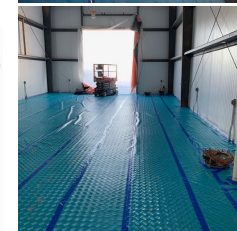
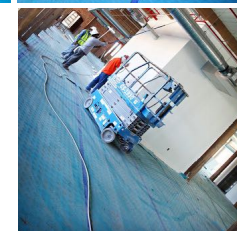
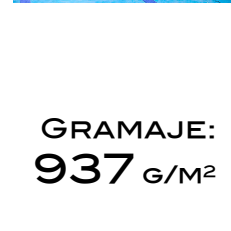
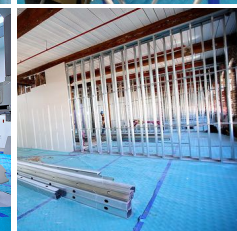
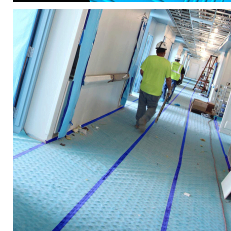
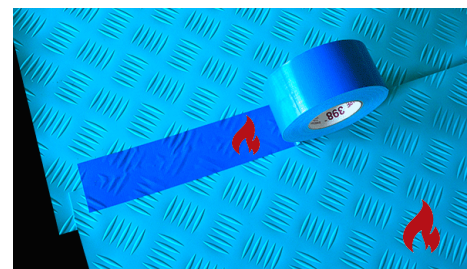
Especialmente diseñado para ofrecer alta protección a impactos, resistencia a la rotura, rayas, líquidos y demás suciedades de las obras.

MÚLTIPLES VENTAJAS

FRENTE A OTRAS PROTECCIONES DEL MERCADO

1. Diseñado principalmente para realizar múltiples protecciones temporales en las grandes obras de construcción, hospitales, Industria Náutica...
2. Alta resistencia a los impactos.
3. Tiene gran flexibilidad, alta resistencia a la rotura y dureza necesaria para soportar el tráfico de maquinaria (peso máximo de 20.000 Kg) a una velocidad máxima de 10 km/h.
4. No genera suciedad ni desprende partículas.
5. Es antideslizante (Fabricado con diseño grafado antideslizante).
6. Incorpora retardante al fuego (norma NFPA-701).
7. 100% impermeable
8. El precintado de sus uniones para evitar el paso de suciedades y líquidos que se producen en la obra, se puede realizar fácilmente con nuestra cinta adhesiva Ref. [Nai 82FR](#), con retardante al fuego bajo normativa UL723).
9. Se puede instalar sin poner nada debajo, ya que no raya, ni mancha los pavimentos.
10. Ofrece más resistencia a los líquidos, suciedades, impactos, roturas, rayas, desgarros y punzonamiento que la mayoría de protecciones temporales del mercado.
11. Se puede limpiar fácilmente, manualmente y con máquina de presión.
12. Su instalación es fácil y rápida, reduciendo considerablemente los costes de mano de obra.
13. Minimiza un 95% los accidentes en su colocación al no ser necesario utilizar maquinaria de corte, ni ningún tipo de clavos ni grapas metálicas.
14. Permite proteger zonas de espacio complicado, ya que es fácil de adaptar y se pueden realizar cortes fácilmente con un cúter profesional in situ.
15. Su gran resistencia permite que su reutilización sea un mayor número de veces.
16. Su retirada y almacenamiento para posteriores reutilizaciones es más fácil y cómoda que otras protecciones del mercado.
17. El costo total de instalación y desinstalación es un 70% más económico que realizarlo con tableros de madera.
18. Su instalación cumple con la legislación actual de prevención de accidentes, al formarse un suelo de trabajo antideslizante, totalmente liso y sin formaciones de arrugas o resaltes peligrosos para el tráfico de maquinaria, ni para los diferentes operarios de la obra.

INSTALACIÓN: Consulte nuestra ficha de instalación con indicaciones y recomendaciones.



GRAMAJE:
937 G/M²

DESCARGO DE RESPONSABILIDAD

Naiprotec realiza a todos los productos controles de calidad y pruebas regularmente, toda información técnica que se aporta en esta ficha de producto está basada en sus propios conocimientos, informaciones y experiencias de la práctica de sus propios clientes y los datos aportados de los diferentes fabricantes. Esta ficha de producto no es vinculante como especificación técnica y deben considerarse como una guía.

Antes de su uso o aplicación, el producto siempre deberá ser probado por el propio cliente, la responsabilidad total de la utilización de este producto, solo es del usuario.

Las desviaciones en la información pueden deberse a varios factores ambientales y desviaciones en los diferentes equipos de medición y en los diferentes métodos utilizados para ello.

Naiprotec no se hace responsable de los daños y perjuicios consiguientes como resultado del mal uso de este producto.

DATOS DEL PRODUCTO	
REF.:	NAI AQUA SHIELD 1
MATERIAL	FABRICADO EN POLIETILENO GRAFADO CON DISEÑO ANTIDESLIZANTE
FORMATO:	ROLLO DE FÁCIL INSTALACIÓN
MEDIDAS:	ANCHO 1,828 M X LARGO 36,60 ML / 66,90 m ²
GROSOR	1,01 MM
GRAMAJE	937 G/M ²
INSTALACIÓ	EXTERIORES / INTERIORES
ESTE PRODUCTO NO ESTÁ RECOMENDADO: PARA UTILIZARLO EN TRABAJOS DE INSTALACIÓN Y DESINSTALACIÓN DE PUNTALES	