

TIRA ADHESIVA DE DOBLE CARA Y ADHESIVO ESPECIAL

PROPIEDADES:

Puede estar instalada hasta 150 días sin dejar restos de adhesivo al retirarla*, gracias a la tecnología Powerstrips@.

INSTALACIÓN RECOMENDADA PARA:

Sujetar diferentes protecciones temporales en materiales muy delicados.

Su fácil instalación y desinstalación puede llevarse a cabo por un solo operario.

Son ideales para la fijación en superficies planas, soportando hasta 2 kg sobre muchos tipos de superficie por cada tira.

APLICACIÓN

Antes de realizar su instalación, recomendamos limpiar de polvo, líquidos y otras suciedades todas las superficies donde se tenga que instalar esta cinta adhesiva, con ello se conseguirá una perfecta adherencia.

Aplicarla en el tipo de protector elegido, teniendo especial cuidado en dejar la parte impresa de la raya roja a la vista, tal y como se observa en las imágenes para poder retirarse al finalizar la obra.

Después de la colocación, las tiras podrán soportar hasta 35°C y temporalmente hasta un máximo de 40°C. Las temperaturas por encima de las recomendadas anteriormente, reducirán fuerza de sujeción, sin embargo la disminución de las temperaturas después de la colocación de las tiras no será un problema.

INSTRUCCIONES PARA LA ELIMINACIÓN DE LA TIRA:

Estirar suavemente de la parte final de la tira no adhesiva en paralelo a la superficie, hasta que el adhesivo se suelte solo. Siguiendo estas instrucciones no dejará restos de adhesivo y no quitará la pintura o barniz si lo hubiera en el material a proteger en la superficie colocada. NO ARRANCAR.

Las temperaturas inferiores a 15°C restringirán considerablemente el proceso de eliminación.

No hacerlo de la forma indicada Naiprotec no se responsabilizará de los posibles desperfectos que se ocasionaran por no seguir estas indicaciones.

Producto fabricado en la UE.

* Este producto no es apropiado para la utilización sobre espuma de poliestireno, materiales espumados y superficies con revestimiento antiadherente. Para realizar la sujeción a los diferentes perímetros y evitar problemas en su retirada puede consultar con nuestro departamento técnico comercial para que le asesoren.

DATOS TÉCNICOS:

MATERIAL	PAPEL PARAFINADO	IMPERMEABLE	NO
MASA	CAUCHO SINTÉTICO DE COLOR BLANCO	RESISTENCIA A LA HUMEDAD	NO
LARGO	5 CM	RESISTENCIA A PRODUCTOS QUÍMICOS	NO
ANCHO	2 CM	RESISTENCIA A UV	NO
GRUESO	0,65 MM	RESISTENCIA AL OZONO	SI
ADHESIÓN SOBRE ACERO INOX.	74N / 25MM	RESISTENCIA A ACEITES	NO
ELONGACIÓN A LA TRACCIÓN	7 %	SE QUITA SIN DEJAR RESTOS	SI
RESISTENCIA AL PESO POR TIRA	2 KG.	SUSTANCIA PELIGROSA	NO
RANGO TEMPERATURA DE INSTALACIÓN	15°C / 30°C	SIN DISOLVENTES	SI

TIEMPO INSTALADA SIN DEJAR RESIDUO DE ADHESIVO HASTA 150 DÍAS

A) ESTE TIPO DE CINTA ADHESIVA, PUEDE DEJAR RESTOS DE ADHESIVO SI ESTÁ EXPUESTA AL SOL Y SI ESTÁ INSTALADA MÁS TIEMPO DEL RECOMENDADO.

B) RECOMENDADA PARA SUPERFICIES DELICADAS CON NUESTRAS PROTECCIONES DE PELDAÑOS Y PLACAS DE POLIPROPILENO.

C) NO ES TRANSPIRABLE.

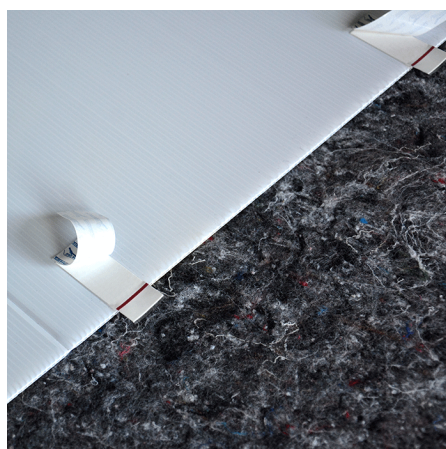
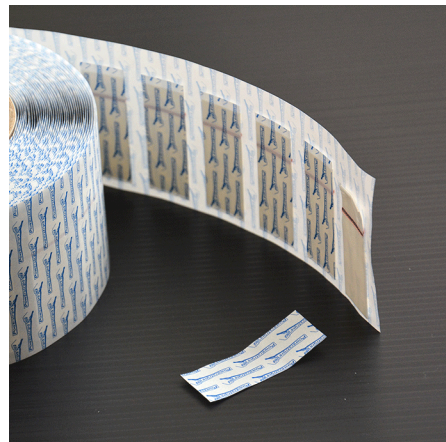
DESCARGO DE RESPONSABILIDAD

Naiprotec realiza a todos los productos controles de calidad y pruebas regularmente, toda información técnica que se aporta en esta ficha de producto está basada en sus propios conocimientos, informaciones y experiencias de la práctica de sus propios clientes y los datos aportados de los diferentes fabricantes. Esta ficha de producto no es vinculante como especificación técnica y deben considerarse como una guía.

Antes de su uso o aplicación, el producto siempre deberá ser probado por el propio cliente, la responsabilidad total de la utilización de este producto, solo es del usuario.

Las desviaciones en la información pueden deberse a varios factores ambientales y desviaciones en los diferentes equipos de medición y en los diferentes métodos utilizados para ello.

Naiprotec no se hace responsable de los daños y perjuicios consiguientes como resultado del uso de este producto.



COMO RETIRAR LA TIRA ADHESIVA REF. NAI 50

ESTIRE PARALELAMENTE DE LA TIRA TAL Y COMO SE OBSERVA EN LA IMAGEN, ÉSTA SE DESPEGARÁ TOTALMENTE SIN DEJAR RESTOS DE ADHESIVO, NI ESTROPEAR LA ZONA DONDE ESTÁ ADHERIDA

