

FICHA INSTALACIÓN

PROTECCIÓN TOTAL DE PELDAÑOS (PISA, CANTO Y TABICA)

Producto diseñado por Naiprotec para realizar una completa y eficaz protección al peldaño lineal, en todo tipo de obras, tanto en interiores como exteriores.

Su colocación es muy sencilla por cualquier operario.

VENTAJAS: Su diseño conformado de una sola pieza, permite a un solo operario realizar fácilmente la completa y eficaz protección al peldaño (Pisa, canto y tabica), en tan solo 3 minutos.

Optimiza el tiempo de su instalación y obtiene gran ahorro de costes.

Incorpora banda visual impresa de seguridad.

Permite adaptarlos a cualquier medida de peldaño standard, tanto de largura como de anchura, al poder ser doblado y cortado fácilmente con un cúter.

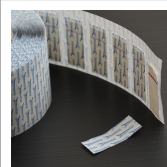
Gran duración y reutilizable varias veces.

INSTALACIÓN: Se recomienda limpiar perfectamente la superficie a proteger, antes de instalar la protección del peldaño para que el sistema elegido se fije correctamente.



**INSTALACIÓN CON TIRAS
ADHESIVAS DE DOBLE
CARA**

PARA REALIZAR LA SUJECIÓN DE LOS PROTECTORES DE PELDAÑOS RECOMENDAMOS DOS SISTEMAS DIFERENTES: (TIRAS DE DOBLE CARA Y ROLLO DE CINTA ADHESIVA ESPECIAL)



Ref. NAI 50: Tira adhesiva especial de doble cara, con anchura de 5x2 cm., especial para realizar sujeciones en peldaños sin dejar restos de adhesivo hasta 150 días / Tiene un alto gramaje y un adhesivo especial. / Aplicar en interiores y exteriores / Se recomienda colocar mínimo 6-7 tiras por protector.

[Ver ficha de instalación Nai 50](#)

Para la sujeción de los protectores de peldaños con cinta adhesiva por los perímetros, disponemos de una gama amplia de cintas profesionales y especiales que ofrecen diferentes periodos de tiempo sin dejar restos de adhesivo al retirar.

Para cada tipo de instalación se recomienda una u otra cinta; cualquier cinta adhesiva del mercado no vale, puede ser un problema en su retirada.

Recomendamos consultar con nuestro departamento técnico comercial, para que le asesoren el tipo de cinta adhesivas especial a utilizar.

Pueden ver en nuestra web las diferentes que tenemos y consultarnos.

[Cintas adhesivas](#)

ATENCIÓN:

Para realizar la sujeción a los diferentes perímetros y evitar problemas en su retirada (levantamiento de barniz, manchas, restos de adhesivo ...), recomendamos consultar con nuestro departamento técnico comercial, para que le asesoren el tipo de cinta adhesiva especial a utilizar.

Advertimos que utilizar cualquier cinta adhesiva que no contenga estas mismas características, y hacer caso omiso a las recomendaciones que indicamos en esta ficha de instalación, podrían poner en riesgo la instalación de las protecciones. Naiprotec no se responsabiliza de ningún tipo de reclamación por una deficiente limpieza o instalación.

DESCARGO DE RESPONSABILIDAD

Naiprotec realiza a todos los productos controles de calidad y pruebas regularmente, toda información técnica que se aporta en esta ficha de instalación está basada en sus propios conocimientos, informaciones y experiencias de la práctica de sus propios clientes y los datos aportados de los diferentes fabricantes. Esta ficha de instalación no es vinculante como especificación técnica y deben considerarse como una guía.

Antes de su uso o aplicación, el producto siempre deberá ser probado por el propio cliente, la responsabilidad total de la utilización de este producto, solo es del usuario.

Las desviaciones en la información pueden deberse a varios factores ambientales y desviaciones en los diferentes equipos de medición y en los diferentes métodos utilizados para ello.

Naiprotec no se hace responsable de los daños y perjuicios consiguientes como resultado del mal uso de este producto.



**INSTALACIÓN CON
ROLLOS DE CINTA
ADHESIVA**

