


TABLERO DE GRAN PROTECCIÓN IMPERMEABLE

- DISEÑADO Y FABRICADO EXCLUSIVAMENTE PARA REALIZAR PROTECCIONES TEMPORALES.
- PERMITE TRÁFICO DE MAQUINARIA, PROTEGE DE MÚLTIPLES IMPACTOS, DERRAME DE LÍQUIDOS Y DEMÁS SUCIEDADES QUE SE GENERAN EN LAS GRANDES OBRAS.

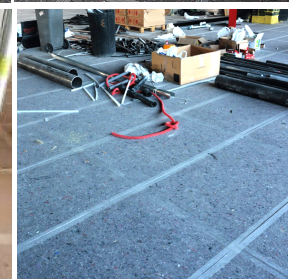
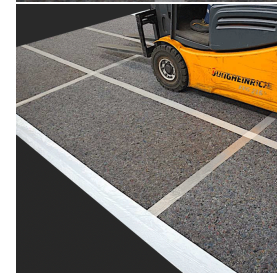
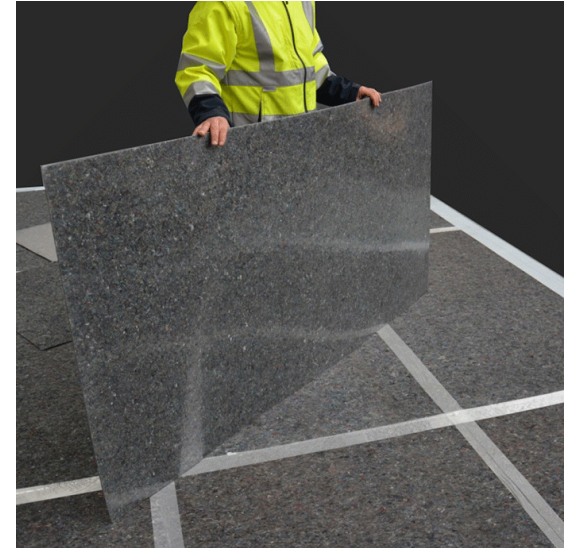
MÚLTIPLES VENTAJAS FRENTE A LOS DIFERENTES TABLEROS AGLOMERADOS Y OTRAS PROTECCIONES DEL MERCADO.

1. Gran absorción a los impactos.
2. Alta resistencia a la rotura.
3. 100% impermeable.
4. No se alabea con los líquidos que puedan derramarse en las obras.
5. Tiene gran flexibilidad, alta resistencia a la rotura y dureza necesaria para soportar el tráfico de maquinaria (peso máximo de 20.000 Kg) a una velocidad máxima de 10 km/h.
6. Sus dimensiones y peso por tablero: (2000 x 1000mm / 5 mm de grosor / 3 kg de peso) facilitan enormemente su instalación.
7. Su liviano peso reduce al mínimo los accidentes por manipulación.
8. No se alabea por las humedades emanadas de los suelos recién vertidos, ni durante toda la ejecución de la obra.
9. Gran absorción de impactos y menos transmisión de éstos hacia los pavimentos.
10. Altamente absorbente a los derrames de líquidos.
11. Ofrece máxima planitud y es antideslizante.
12. Se requiere un 50% menos de tiempo para su instalación y desinstalación que para los "tableros aglomerados de madera", cualquier operario puede realizar su instalación con un mínimo esfuerzo permitiendo cubrir grandes áreas en una sola jornada de trabajo de manera rápida y sencilla.
13. Minimiza un 95 % los accidentes en su colocación al no ser necesario utilizar maquinaria de corte, ni ningún tipo de clavos ni grapas metálicas.
14. Permite proteger zonas de espacio complicado, ya que es fácil de adaptar y se pueden realizar cortes fácilmente con un cúter profesional in situ.
15. Ofrece más resistencia a los líquidos, suciedades, impactos, roturas, rayas, desgarros y punzonamiento que la mayoría de protecciones temporales del mercado.
16. Se puede instalar sin poner nada debajo, ya que sus fibras no rayan, ni manchan los pavimentos.
17. Las uniones y el precintado de los tableros se puede realizar fácilmente con nuestra cinta adhesiva antitracción de gran anchura [Ref. Nai 71](#), para evitar el paso de suciedades y líquidos que se producen en la obra.
18. Su gran gran resistencia permite reutilizar un mayor número de veces.
19. Su retirada y almacenamiento para posteriores reutilizaciones es más fácil y cómoda que otras protecciones del mercado.
20. El costo total de instalación y desinstalación es un 70% más económico que realizarlo con tableros de madera.
21. Su instalación cumple con la legislación actual de prevención de accidentes, al formarse un suelo de trabajo antideslizante, totalmente liso y sin formaciones de arrugas o resaltes peligrosos para el tráfico de maquinaria, ni para los diferentes operarios de la obra.
22. Es un producto **ECO**  Fabricado en la UE.
23. ([vea nuestro informe con imágenes de "la discutible eficacia de los tableros aglomerados en las grandes obras"](#)).



GRUESO
5 MM

GRAMAJE
1.400 G/M²



DESCARGO DE RESPONSABILIDAD

Naiprotec realiza a todos los productos controles de calidad y pruebas regularmente, toda información técnica que se aporta en esta ficha de producto, está basada en sus propios conocimientos, informaciones y experiencias de la práctica de sus propios clientes y los datos aportados de los diferentes fabricantes. Esta ficha de producto no es vinculante como especificación técnica y deben considerarse como una guía.

Antes de su uso o aplicación, el producto siempre deberá ser probado por el propio cliente, la responsabilidad total de utilización de este producto, solo es del usuario.

Las desviaciones en la información pueden deberse a varios factores ambientales y desviaciones en los diferentes equipos de medición y en los diferentes métodos utilizados para ello.

Naiprotec no se hace responsable de los daños y perjuicios consiguientes como resultado del mal uso de este producto.

TABLERO FABRICADO CON FIBRAS RECICLADAS SOMETIDAS A VARIOS PROCESOS DE PRELAVADO Y PASTEURIZADO, QUE POSTERIORMENTE SE COMPACTAN TÉRMICAMENTE CON AGLUTINANTES, CONSIGUIENDO DUREZA, GROSOR Y LA FLEXIBILIDAD DESEADA; EN EL MISMO PROCESO A UNA DE SUS CARAS SE LE APLICA UN FILM PLÁSTICO PARA DOTARLE DEL 100% DE IMPERMEABILIDAD.

COLOR	MULTICOLOR
DIMENSIONES TABLERO	2000 X 1000 MM (FORMATO TROQUELADO)
PLANITUD DEL TABLERO	99% ± 10%
GRAMAJE MÍNIMO	1400 G/M ² ± 10%
PESO	3 KG ± 10%
GRUESO	5 MM ± 10%
DUREZA SHORE	50 ± 5% (DIN 53505)
REPARTO DE CARGAS	NO